

Hecon Bouwgroep realiseert nieuw bedrijfspannd voor **Winclove Probiotics**

Groen, gezond en fit for purpose





Licht en ruimtelijkheid
zorgen voor een prettige
werkomgeving in de
nieuwbouw van Winlove.

‘Het is *full electric*, wat voor een gebouw met zoveel stroomverbruik bijzonder is’

Met een grote diversiteit aan onderzoeks- en productieruimten met elk hun eigen klimaat- en hygiëne-eisen is de nieuwbouw van Winlove Probiotics een ingewikkeld project. Twee jaar voorbereidingstijd had [Hecon Bouwgroep](#) daarom nodig om de gebruikerswensen en -behoeften te vertalen in een uitvoerbaar ontwerp. De ambitie qua duurzaamheid en een gezonde werkomgeving ligt hoog.



Voor de gevelsluiting is houtbouw toegepast met ruw houten geveldelen als eindafwerking.

‘In april 2022 zijn we gestart met bouwen’



Winlove Probiotics is een Amsterdams familiebedrijf gespecialiseerd in het onderzoeken, ontwikkelen en produceren van probiotische voedingssupplementen. In Amsterdam-Noord realiseert Hecon Bouwgroep een nieuw bedrijfspand met kantoren, laboratoria en een productiehuis. De nieuwbouw heeft een vloeroppervlakte van in totaal 8.300 m² en kent een deel laagbouw en een deel hoogbouw. In de laagbouw, met twee verdiepingen, bevinden zich de kantoren en onderzoeksruimten. De hoogbouw (vier verdiepingen) huisvest het productiehuis. Licht en ruimtelijkheid zorgen voor een prettige werkomgeving.

5D stappenplan

“Zoals het merendeel van onze klanten kwam Winlove bij ons terecht door mond-tot-mondreclame”, vertelt uitvoerder Dirk Tijsen. “Met ons 5D-stappenplan zijn wij een partner voor opdrachtgevers die een nieuw bedrijfspand willen maar geen idee hebben hoe ze dat moeten aanpakken. We nemen ze aan de hand en gaan stap voor stap met hen door het proces om tot een optimaal ontwerp te komen. We ontwikkelen en ontwerpen het gebouw in

eigen huis, daarmee onderscheiden we ons en kunnen we een snellere doorlooptijd realiseren.”

Twee jaar voorbereiding

Ook Winlove had behoefte aan een meedenkende en richtinggevende partij. Tijsen: “Er zat een architect op het project, maar die kon het ontwerp niet in 3D (BIM) omzetten, wat noodzakelijk is in combinatie met alle installaties. Onze ontwikkelaar heeft het overgenomen en vervolgens zijn we zo’n twee jaar met Winlove bezig geweest om het pand conform hun wensen en eisen vorm te geven. Gezien alle cleanrooms, klimaatkamers en laboratoria was dat een ingewikkeld proces. Pas nadat we alles hadden vastgelegd op werktekeningniveau is de opdracht getekend en in april 2022 zijn we gestart met bouwen.”

Bijgestelde duurzaamheidsambitie

Het gebouw is opgetrokken uit een staalconstructie met kanaalplaten. Voor de gevelsluiting is houtbouw toegepast met ruw houten geveldelen als eindafwerking. “Aanvankelijk was het plan om het volledig uit houtbouw op te trekken. De opdracht-

gever heeft een groen hart en wilde excelleren in duurzaamheid. Vanuit kostenopzucht is dat echter bijgesteld. Wel zijn de voorzieningen getroffen om het gebouw in de toekomst alsnog verder te verduurzamen. Zo kan bijvoorbeeld de geplande groengevel later alsnog eenvoudig worden bevestigd aan de ophangconstructie waar nu PV-panelen komen. En alsnog is het een groen pand: de isolatiewaarde is heel hoog, net als de energie-opwekking en het is *full electric*, wat voor een gebouw met zoveel stroomverbruik bijzonder is.”

Alles superstrak

De bouw verloopt voorspoedig en volgens planning. “Met het kantoordeel lopen we zelfs een stukje voor, doordat we vrij makkelijk kunnen schakelen qua bouwvolgorde”, zegt de uitvoerder. “Kenmerkend voor dit project vind ik de benodigde flexibiliteit richting de opdrachtgever. We hebben hier te maken met labmedewerkers die alles superstrak willen hebben. Ze kunnen echter vooraf niet alles goed inschatten, waardoor er tijdens de bouw nog veel wijzigingen zijn. Gaandeweg groei je naar elkaar toe, dat vind ik het mooiste hier.”

Betonbouw in de breedste zin van het woord

[Schotanus Betonbouw](#) uit het Friese Hemelum is ontstaan en geworteld in agrarisch gebied. Vandaar dat de agrarische sector een belangrijke doelgroep is voor de onderneming, die daarnaast actief is in de utiliteitsbouw. “Kleinere projecten in bestaande bouw liggen ons het best. Maar we nemen regelmatig ook nieuwbouwopdrachten zoals Winlove Probiotics aan”, vertelt Gerben Schotanus.

Hier verzorgt Schotanus Betonbouw de fundering, betonputten en laaddock, in totaal 440 kuub beton.

“Een bewerkelijk project met een complexe fundering en verdiepte stukken en poeren. Dit was onze eerste samenwerking met Hecon en die is aan beide kanten goed bevallen.”

In 2000 begon Schotanus een bedrijf in monolithisch afwerken van betonvloeren. Gaandeweg werd het dienstenpakket verder uitgebreid tot wat het nu is: betonbouw in de breedste zin van het woord. Het bedrijf kan het hele traject verzorgen: vanaf het kisten van de (kelder)vloer en wapening aanbrengen tot en met het storten en vlinderen van de vloer inclusief leveranties.



- Agrarisch
- Utiliteitsbouw
- Woningbouw
- Kelderbouw

Morraeped 2, 8584 VT Hemelum
Tel. 0514-601111
info@schotanusbetonbouw.nl



GORTCONSTRUCT[®]
dak- en gevelsystemen

GORT Construct bv Dak- en Gevelsystemen | Sportlaan 6C | 4209 AX Schelluinen |
info@gortconstruct.nl | tel. (0184) 699200

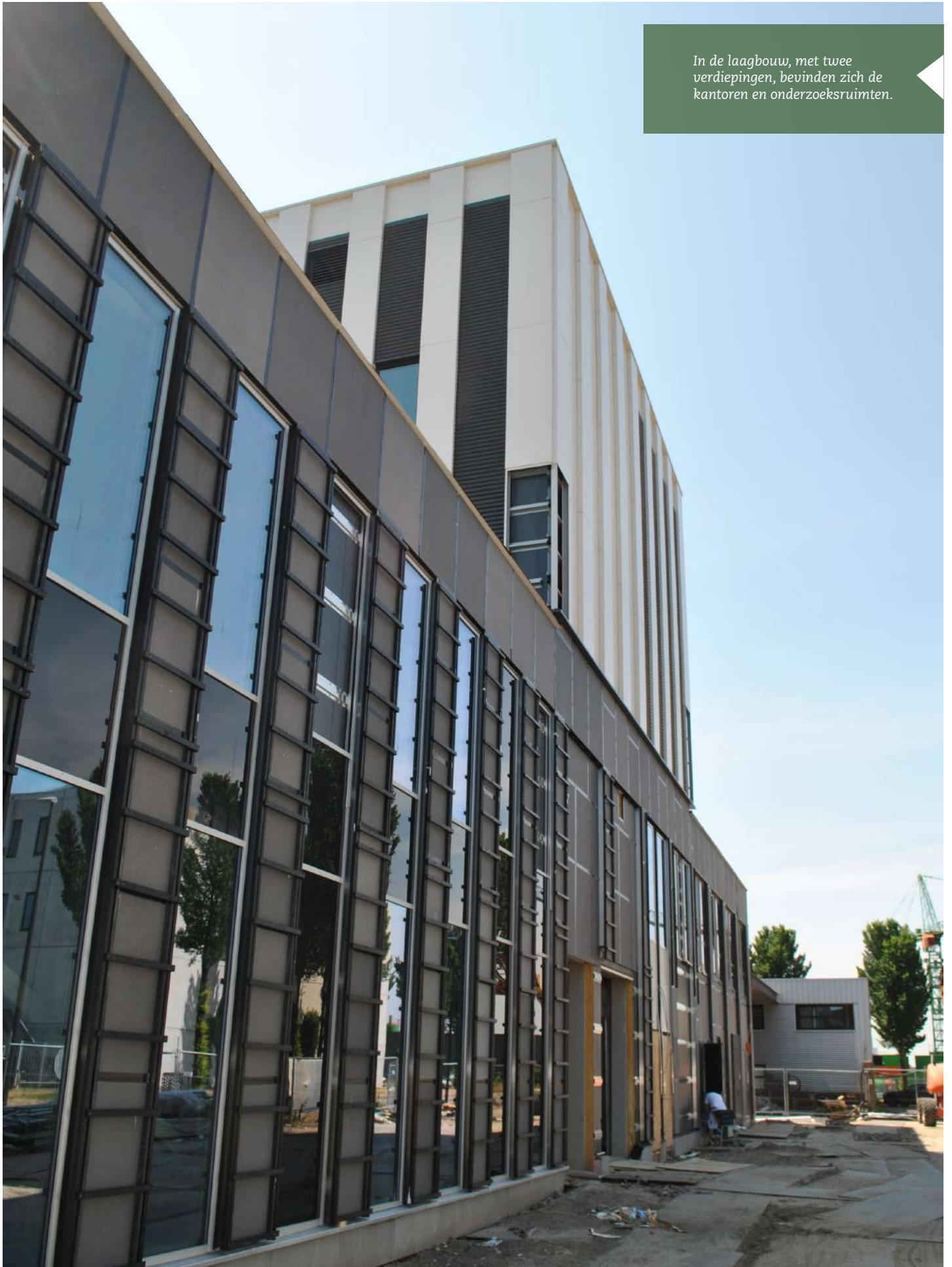
Het juiste adres voor complexe dak- en gevelbekleding

Voor de speciale en moeilijkere dak- en gevelsystemen ben je bij [GORT Construct BV](#) aan het juiste adres. “We gaan graag een uitdaging aan en hebben ons daarom toegelegd op het wat ingewikkelder werk. Denk aan keramische gevelbekleding, composiet cassettepanelen, volkern bekledingspanelen etc. Hier komt meer bij kijken qua detaillering, uitvoerbaarheid en voorbereiding”, vertelt directeur Chris Westdijk.

“Natuurlijk leveren we ook de standaard gevelsystemen zoals stalen geïsoleerde sandwichpanelen en samengestelde gevelbekleding (binnendoos/isolatie/profielplaat). Wij nemen alle zorgen uit handen, van engineering tot en met montage.”

Voor het project Winlove Probiotics verzorgt GORT Construct BV de stalen dakbekleding, carrier-sandwichpanelen voorzien van foodsafecoating, alucomposiet gevelbekleding voor de toren en enkelvoudige gevelbeplating. Westdijk: “In overleg met de opdrachtgever en aannemer hebben we het ontwerp van de architect vertaald naar een uitvoerbaar systeem. Met name voor de toren is dit dusdanig uitgevoerd dat het originele ontwerp gehandhaafd kon blijven met de gewenste eindafwerking van de gevels als resultaat.”

In de laagbouw, met twee verdiepingen, bevinden zich de kantoren en onderzoeksruimten.



Schipperen met de beschikbare ruimte

Als je in Amsterdam een bouwproject hebt, is het vaak schipperen met de ruimte. Zo ook bij de nieuwbouw van het pand van Winclove Probiotics, vertelt Vincent van Vliet van infra-aannemer [Sturm](#) uit Zaandam.

“We zijn echter vaste partner van hoofdaannemer Hecon, en dat maakt dat we korte lijntjes hebben. Door veel te overleggen, konden we alles logistiek zodanig plannen dat alle werkzaamheden naadloos in elkaar geschoven konden worden.

Je moet bijvoorbeeld de ijzervlechter niet in de weg zitten: die moet zijn werk ook kunnen voorbereiden en uitvoeren. Maar dat is allemaal prima gelukt. Wij hebben op die manier het grondwerk en de funderingen kunnen voorbereiden en de poeren kunnen uitgraven. Daarvoor hebben wij het bemalingssysteem uitgedacht en aangebracht.”

Buitenruimte

“In de volgende fase hebben we de vele poeren aangevuld en de zandbanen uitgevlakt zodat de natte vloer kon worden gestort. Momenteel zijn wij samen met ons interne ingenieursbureau Bodemplan bezig met het ontwerp van de buitenruimte. Want hoewel ook daar de ruimte beperkt is, is het van belang dat daar voldoende groen komt voor de medewerkers van Winclove.”

Beschikbare ruimte

“Kortom: het is veel schipperen met de beschikbare ruimte geweest, maar met goed overleg en afstemming is dat gelukt.”



MAAK KENNIS MET STURM,
DE INNOVATIE-GEDREVEN GWW-
SPECIALIST UIT ZAANDAM.

Kennis is ons bestaansrecht én onze drijfveer. We innoveren structureel onze kerncompetenties en knowhow op het gebied van grond-, weg- en waterbouw. Als gespecialiseerde hoofd- en onderaannemer werkt Sturm aan complexe infrawerken in de westelijke randstad. Dat doen we met eigen mensen en materieel, met maximale aandacht voor duurzaamheid en omgevingsimpact.

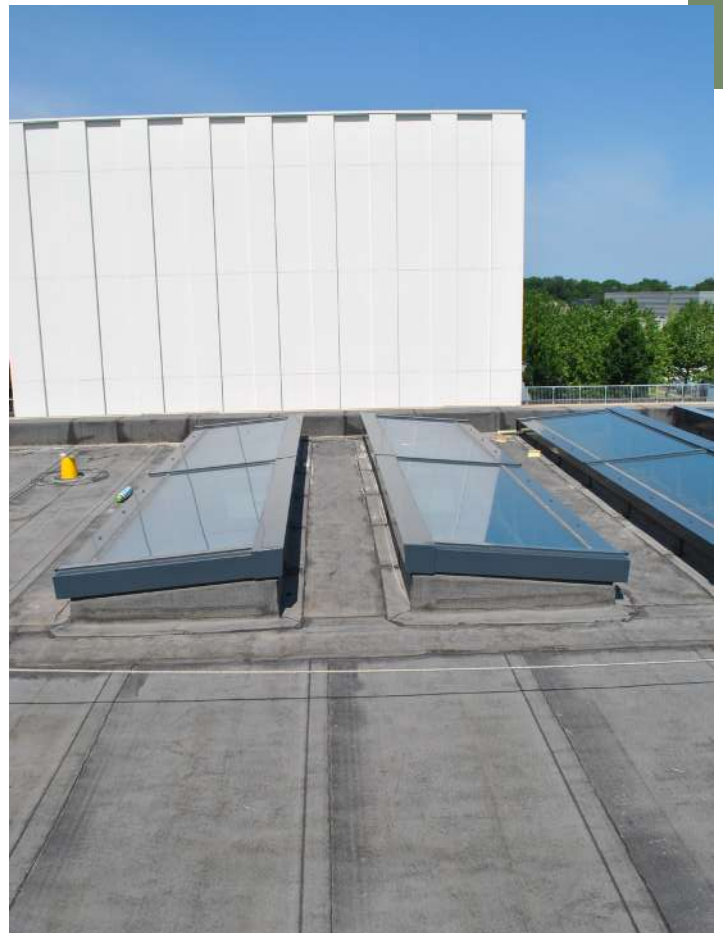


Sturm

Kennismakers in infra.

www.sturmzaandam.nl

ONDERDEEL VAN  **BUSSOLA GROEP**



Platdakramen zonder opstand

Al meer dan 10 jaar maakt daklichtshop.nl maatwerk platdakramen zonder opstand. De opstand wordt door de klant zelf gemaakt of een bestaande opstand wordt hergebruikt. Er zijn 2 typen:



CLEARSKY

Een platdakraam dat op een rechte opstand wordt geplaatst. Vaak is dat een (dubbelwandige) balkenlaag. De ClearSky zelf is vlak. Schuinite voor de waterafloop wordt in de opstand gemaakt (niet meegeleverd). Zeer eenvoudig te plaatsen, geschikt voor zowel renovatie als nieuwbouw. Naar keuze in HR++ of Triple glas leverbaar.



TOPSKY

Een platdakraam dat een bolle kunststof lichtkoepel vervangt. De TopSky wordt op de bestaande polyester- opstand geplaatst. Deze opstand als ook de dakbedekking blijven intact. Zeer eenvoudig te monteren, uitstekend geïsoleerd. Zo wordt tegen minimale kosten een flinke verduurzamingsslag gemaakt.

Onafhankelijk getest door:



www.daklichtshop.nl
info@daklichtshop.nl

daklichtshop.nl

Kant en klare dak- en lichtstraten

Zeven vlakke daklichten (type ClearSky) van 1290x1290 mm met HR++ warmtewerend glas levert Daklichtshop.nl aan aannemer Hecon voor de nieuwbouw van Winlove Probiotics in Amsterdam. De aannemer heeft daarbij zelf voor de schuinite (van i.c. 5 graden) in de opstanden gezorgd. Daklichtshop.nl ontwerpt en produceert dak- en lichtstraten zonder eigen opstand. Ze leveren hun producten al ruim dertien jaar aan opdrachtgevers in Nederland, België en Duitsland.

Max Barenbrug: "We leveren prefab elementen, dus een volledig kozijn waarin het isolatieglas is verwerkt. Ook de verlijming is al gedaan, waardoor de waterdichtheid door ons wordt gegarandeerd. Montage is uiterst eenvoudig, de platdakramen kunnen zo tegen de opstand worden geschroefd. Ons product is onafhankelijk van de bouwvoortgang. Alle voorbereidingen aan het dak kunnen volgens eigen bouwplanning worden uitgevoerd. Pas als allerlaatste wordt ons product bevestigd."

Een juiste maatvoering is uiteraard belangrijk, want de ClearSky wordt op een opstand van een ander geplaatst. Klanten kunnen daarom op www.daklichtshop.nl zelf de opstandspecificaties invoeren in de online configurator. Vervolgens rolt er een bouwtekening uit met daarin alle maten: raveelmaat, opstandmaten en de bestelmaten van het daklicht. Een groot aantal standaardmaten wordt op voorraad aangehouden, maar maatwerk tot op de millimeter is evengoed mogelijk. De ClearSky kan op iedere maat tussen 500 en 4.000 mm breedte geleverd worden.

Een cleanroom over vier verdiepingen

De nieuwbouw die Winlove Probiotics in Amsterdam-Noord laat realiseren, bevat een cleanroom die over vier verdiepingen is verdeeld. “Dat komt door het speciale productieproces van Winlove”, zegt projectmanager Ivar de Munck van [Interflow](#) die de cleanrooms realiseerde.

Hij legt uit: “Winlove is specialist in probiotica. Eenvoudig gezegd: dat zijn levende micro-organismen die je gezondheid verbeteren, bijvoorbeeld in yoghurts. Dat betekent dat je een uiterst steriele omgeving moet hebben om het productieproces veilig en verantwoord te kunnen laten plaatsvinden. In het nieuwe gebouw wordt hierbij bewust gebruik gemaakt van de zwaartekracht. Op de derde verdieping worden de verschillende poeders vervaardigd en toegevoegd aan de twee productielijnen, die vervolgens bewerkt worden en langzaam naar beneden zakken tot op de begane grond, waar ze als eindproduct beschikbaar zijn als toevoeging aan de verschillende levensmiddelen.”



Voorbeeld cleanroom

Schone lucht

Interflow, dat al sinds 1974 specialist is in cleanrooms, operatiekamers, Laminar Air Flow-apparatuur en vooral schone lucht, werd door Winlove gevraagd om dit delicate proces vorm te geven. Na een juiste voorbereiding startte het traject voor Interflow begin 2022. Naar verwachting wordt de cleanroom eind juli opgeleverd. “Eigenlijk begint het productieproces van Winlove bóven die drie verdiepingen”, gaat De Munck verder. “In de technische ruimte op de vierde verdieping, waar de luchtbehandelingsinstallaties geplaatst zijn. Die hebben wij ook gebouwd. Die ruimte is essentieel voor de cleanrooms.

Wij bouwen en renoveren tussen de twintig en de dertig cleanrooms per jaar, en kunnen daarom ook goed anticiperen op de benodigde materialen en componenten die nodig zijn om een cleanroom te bouwen.”

Veiligheidsgarantie: Garanteed in Control

“We verzorgen ook zelf de validatie van een cleanroom, ofwel de veiligheidsgarantie dat een cleanroom volledig luchtdicht en temperatuurvast is. Want dat is essentieel voor de verschillende processen in een cleanroom en de voedselveiligheid. Interflow beschikt over een eigen fabriek voor de materialen: we verzorgen zelf de engineering en de programmering, we plaatsen en installeren de cleanrooms en ontzorgen de opdrachtgever daarmee volledig. We werken tijdens het installeren nauw samen met de andere partijen die betrokken zijn bij de bouw waar wij onze cleanroom in moeten realiseren. Afstemming is dan ook vanzelfsprekend, zo werken we bijvoorbeeld met het 3D ontwerpprogramma Revit, wat virtueel integraal bouwen met de juiste controles bevordert. Elke partij kan dan de actuele stand van zaken van de bouw en de verschillende onderdelen op detail inzien. Hierdoor kunnen we in één keer goed bouwen.” Na de zomer zal Winlove de eigen apparatuur in de cleanrooms installeren en klaarmaken voor het nieuwe productieproces. Dat zal naar verwachting eind dit jaar gereed zijn.



Het meest optimale werkklimaat voor de mensen

“Als je ons niet hoort, voelt of ziet, hebben wij ons werk goed gedaan”, zegt Barend Schermer, eigenaar van [Schermer Installatietechniek](#) uit Zwaag. “En dan heb je een optimaal werkklimaat voor de mensen die in het gebouw werken.” Zijn bedrijf verzorgde de klimaatinstallaties voor het kantorengedeelte van de nieuwbouw van probiotica-producent Winlove Probiotics in Amsterdam-Noord.

“Het comfort van de mensen in een gebouw is belangrijk, dan werk je het prettigst”, gaat Schermer verder. “Met een speciaal klimaatplafond is deze optimale situatie nu bereikt. We maken daarbij gebruik van een geavanceerde regeltechniek, fabricaat web-easy. De energiezuinigheid is daardoor optimaal in balans. We monitoren daarmee bijvoorbeeld de CO₂-uitstoot en er ontstaat afstemming tussen de verschillende ruimtes, zodat je nooit tegelijkertijd hoeft te koelen en te verwarmen in een gebouw.”

3D BIM

“We werkten tijdens de installatie intensief samen met de andere partners in een 3D BIM omgeving, zodat optimale afstemming van de werkzaamheden kan plaatsvinden. Ook voor ons ontstond zo tijdens de installatie een optimaal werkklimaat.”

Verhuizing

Schermer Installatietechniek is onlangs verhuisd naar een nieuw energieneutraal bedrijfspand en is onder andere in het bezit van ISO 9001 en VCA**.

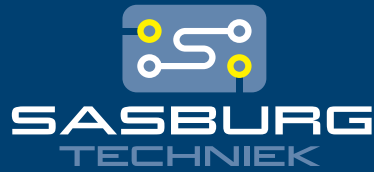


S^o

SCHERMER^o
MAAKT HET AANGENAAM.

John Stuart Millweg 2 • 1689 ZN ZWAAG
T. 0229 242324 E. info@schermerbv.nl





Onze missie is het ontzorgen van de klant met een team van betrokken en klachtgerichte medewerkers door mee te denken in de ontwerp-fase en het leveren van kennis, kwalitatieve en duurzame producten en servicegerichte dienstverlening.

sasburgtechniek.nl



*Wij zoeken monteurs!
Scan voor meer info.*

Technisch specialist in zorg & utiliteit!

Kwaliteit en redundantie als uitgangspunt

In de zorgbranche vormen kwaliteit en redundantie van installaties het uitgangspunt. Dat weet [Sasburg Techniek](https://sasburgtechniek.nl) als geen ander. Het E-installatiebedrijf uit Zwaag richt zich volledig op deze doelgroep. “In ziekenhuizen maar ook in zorggerelateerde industrie zoals Winlove is het cruciaal dat installaties werken en blijven werken. Kwaliteit staat met stip bovenaan, met als bijkomend resultaat een lagere total cost of ownership”, vertelt projectmanager Paul van Mulukom.

“Wij werken met een club mensen die dat heel leuk vinden. Meedenken over de meest optimale inrichting van hoogwaardige installaties is onze kracht.” Voor de nieuwbouw van Winlove Probiotics verzorgt Sasburg Techniek de volledige E-installatie: de infrastructuur, licht- en krachtinstallatie, domotica, data-installatie, brand- en ontruimingsinstallatie en de begeleiding van de beveiligingstechniek.

Mogelijkheid tot uitbreiding

De grote vermogens die nodig zijn voor de complexe processen van Winlove vereisen een slimme energie-inrichting van het *full electric* gebouw. Van Mulukom: “Zonnepanelen leveren voldoende stroom in de zomer, maar in de winter is er een tekort. Dat lossen we op met een accupakket dat tijdelijk wordt aangekoppeld. Voor alle installatiecomponenten, en dat zijn er heel veel, hebben we een zo zuinig mogelijke positie gekozen.

Voor Winlove is het verder belangrijk om uitbreidingen te kunnen doen zonder dat hun processen worden verstoord. Dat kan dankzij een 1.000A spanningsrailsysteem dat eenvoudig af te takken is.”



SPECIALIST IN RVS MAATWERK



- BOUW
- TOELEVERING
- WATERTECHNIEK
- VOEDINGSINDUSTRIE

BEMEI
RVS INDUSTRIE

Transportweg 4 T +31 (0)548 364 531
7451 PL Holten E info@bemei.nl

www.bemei.nl



Wanden beveiligd en hygiënisch dankzij RVS-systeem

Bedrijfshallen en productie-units worden tegenwoordig steeds sneller gebouwd, veelal met wand- en gevelpanelen. Die zijn kwetsbaar voor aanrijdschade. Om wanden hiertegen te beveiligen heeft RVS-specialist [Bemei B.V.](http://www.bemei.nl), in samenwerking met vloerenproducenten en panelenbouwers, een systeem bedacht.

Directeur Wim Jansen: "Het werkt als een soort vangrail en is bovendien hygiënisch. We hebben de overgang tussen vloer en wanden tot één geheel gesmeed. RVS is bovendien een heel duurzaam product wat kan worden hergebruikt. We leveren dit systeem voor productie-omgevingen en magazijnruimtes. Voor de nieuwbouw van Winclove hebben we ongeveer 200 strekkende meter geleverd."

Bemei B.V. levert al dertig jaar maatwerkoplossingen in RVS. Kenmerkend is hun pragmatische aanpak. Jansen: "We zijn voortgekomen uit een technische dienst van een bedrijf in de voedingsmiddelensector. Die mentaliteit zit nog steeds verankerd in het bedrijf. We hebben veel praktische kennis waardoor we een goede gesprekspartner voor onze klanten zijn. Ad hoc reageren op wijzigingen zit in ons DNA: binnen 24 uur kunnen we onze uitgangspunten voor montage nog aanpassen. Relaties staan bij ons bovenaan. Samen een project tot een goed einde brengen en de klant echt verder helpen is waar wij blij van worden."

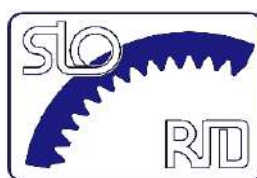


Containermenger voor hoogwaardige output

“Je kunt wel stellen dat alle multinationals die met poeders werken, eindklant zijn van [Slo-Rid](#)”, zegt Paul Ottenhof. “Denk aan bedrijven als Unilever, Nestlé, GSK, waar hoogwaardige poederverwerking plaatsvindt voor de farmaceutische- en voedselindustrie.”

Ottenhof is al bijna 40 jaar directeur van het Amsterdamse Slo-Rid, dat in 1946 door zijn opa werd opgericht als lasbedrijf. De laatste decennia heeft Slo-Rid zich gefocust op de productie van containermengers voor de farmaceutische- en voedselindustrie. Voor Winlove, dat een nieuwe probioticafabriek bouwt in Amsterdam-Noord, levert Slo-Rid de gehele productielijn. “Dit zorgt voor een homogene menging van de ingrediënten zonder afbraak en beschadiging van het eindproduct. Van big bag tot en met de verpakking.

Het grote voordeel van onze lijnen is dat er gebruik gemaakt wordt van de zwaartekracht waardoor er geen mechanische systemen nodigen zijn voor producttransport. De productielijn is zeer eenvoudig te reinigen en te onderhouden. Eenvoud voor een hoogwaardige output, met andere woorden.”



Engineering-design-production

Bulk containers
Container blenders
Loading and discharge solutions
Labscale blenders
Automation and controls



Back-upstraat 11
1033NX Amsterdam
www.slo-rid.com

Maatwerk goederenlift vroeg om een doorloper

Centraal in het nieuwe gebouw van Winclove in Amsterdam heeft [Flexitec](#) uit 's-Heerenberg een opvallend smalle en lange 500 kg goederenlift gebouwd en geïnstalleerd. Het is een zogenaamde doorloper: met deuren aan beide zijden.

Rick Knippers, directeur van Flexitec: "De specifieke logistiek van dit bedrijf had een doorloper nodig met een lengte van 2 meter. Dan kun je aan twee kanten laden en lossen, wat de efficiency van je werk vergroot. De lift is bijzonder smal, slechts 70 cm. Door de beperkte mogelijkheden in het gebouw hebben we toch een oplossing kunnen bieden die volledig aansluit bij de wensen van de opdrachtgever. Vervolgens heeft hoofdaannemer Hecon ons erbij betrokken. Verder hebben we de lift voorzien van RVS vloeren en hekwerken. De lift verbindt twee verdiepingen; de machinekamer is daarboven gebouwd."

Flexitec heeft in de 20 jaar van haar bestaan een breed portfolio van goederenliften, personenliften, huisliften, rolstoelliften en autoliften (schaarliften, in eigen werkplaats vervaardigd) opgebouwd.

Eventueel kan later alsnog eenvoudig de geplande groengevel worden bevestigd.



FLEXITEC
lifting people and materials



Dé specialist in maatwerk liftoplossingen



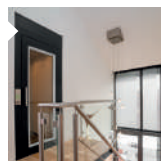
PERSONENLIFTEN



AUTOLIFTEN



GOEDERENLIFTEN



HUISLIFTEN

Flexitec BV

Logistiekstraat 16, 's-Heerenberg
T: 0314-668883 E: info@flexitec.nl

www.flexitec.nl | www.autoliften.nl



**Holland
Surveys**

landmeetkundig bureau

- Landmeten
- Deformatiemeten
- 3D scannen
- Maatvoeren

Holland Surveys bv

Hectorlaan 6

1702 CL Heerhugowaard

072 - 582 24 40

info@hollandsurveys.nl

hollandsurveys.nl



Opdrachtgever

[Winlove Probiotics](#), Amsterdam

Architect

[de Architecten Cie BV](#), Amsterdam

Adviseur

[Arup](#)

Hoofdaannemer

[Bouwgroep Hecon BV](#), De Goorn

W- en E-installateur

[Schermer Installatietechniek BV](#), Zwaag

Daklicht

[Vlakkelichtkoepel BV](#), Cuijk

Installateur

[Sasburg Techniek BV](#), Zwaag

Dak- en gevelsystemen

[Gort Construct](#), Schelluinen

RVS Maatwerkzaamheden

[Bemei RVS Industrie](#), Holten

Betonwerkzaamheden

[Schotanus Betonbouw BV](#), Hemelum

Infrawerkzaamheden

[Sturm BV](#), Zaandam

Cleanrooms & air flow units

[Interflow BV](#), Wieringerwerf

Maatvoering

[Holland Surveys BV](#), Heerhugowaard

Lifting

[Flexitec BV](#), 's-Heerenberg

Laswerkzaamheden

[Slo-Rid BV](#), Amsterdam

Bouwperiode

Januari 2020 – derde kwartaal 2023

Bruto vloeroppervlakte

6.270 m²